

DESCRIZIONE DEL PRODOTTO

La lamiera per giunti Jointsteel è composta da una lamiera in acciaio zincato di larghezza 120 o 150 mm di spessore 0,6 mm con rivestimento speciale su un lato o su entrambi i lati. Il rivestimento speciale è protetto da una pellicola pretagliata centralmente. Per la posa corretta delle lamiere Jointsteel su rotoli da 25 m servono le staffe di montaggio.

La lamiera per giunti Jointsteel si può usare per l'impermeabilizzazione di riprese di getto in calcestruzzo getto in opera platea/parete, platea/platea e parete/parete in costruzioni in calcestruzzo armato.

La lamiera per giunti Jointsteel può essere usata anche in caso di "acqua a pressione" fino a una pressione idrostatica max persistente di 5 bar (50 m di acqua).

CAMPI D'IMPIEGO

T Trattamenti antiumidità ed impermeabilizzanti, attivi, di strutture e murature interrato, vasche canalizzazioni, gallerie, box, ponti, serbatoi, scantinati, ambiti di contenimento alimentare, riparazione e rivestimenti protettivi di opere idrauliche e strutture marine o in atmosfera marina. Idoneo in condizioni di spinta idrostatica negativa e positiva.

DATI TECNICI

Lamiera	Acciaio St 37 zincata
Larghezza lamiera per giunti	120 o 150 mm
Spessore lamiera per giunti	0,6 mm
Lunghezza lamiera per giunti	25 m
Spessore rivestimento speciale	Ca. 1 mm
Colore rivestimento speciale	Grigio o nero
Resistenza alla temperatura	-30° C bis + 80° C
Temperatura di lavorazione (posa)	+5° C bis + 40° C

NOTE SULLA LAVORAZIONE (posa):

La lamiera per giunti è da posare con il lato con il rivestimento speciale verso l'acqua. Il fissaggio della lamiera per giunti viene effettuato con staffe di montaggio con le quali la lamiera viene fissata all'armatura superiore. La pellicola di protezione non deve essere tolta che poco prima di effettuare il getto (2 pellicole - 1° getto pellicola inferiore / 2° getto pellicola superiore). La profondità di inserimento della lamiera per giunti nel 1° getto è di minimo 3 cm fino a max 6 cm.

IMMAGAZZINAGGIO

12 mesi a partire dalla data di produzione con max 30° C protetta dall'umidità. La pellicola di protezione si può incollare fortemente, se la temperatura di immagazzinaggio sorpassa i 30° C.

SICUREZZA

Proteggere dai bambini. In caso di dubbi usare la scheda di sicurezza.

ISTRUZIONI PER LA POSA:

Srotolare la lamiera Jointsteel (25 m), RIVESTIMENTO SUL LATO ACQUA!
Angoli e arrotondamenti semplicemente piegabili durante la posa



Prima di fissare la lamiera, togliere la pellicola di protezione inferiore
Con armature di aggancio già predisposta, posare la lamiera Jointsteel tra le
barre verticali



La lamiera Jointsteel è fornibile in due varianti:
liscia
con angolo di calettamento

La lamiera Jointsteel liscia viene posata con staffe di montaggio ogni 60-75
cm tramite legatura con filo di ferro sullo strato d'armatura superiore.



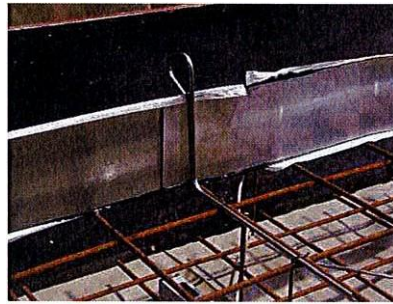
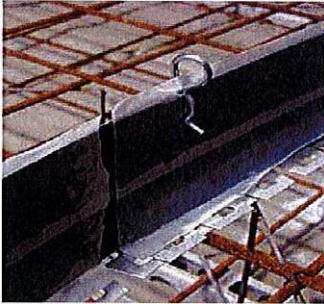
La lamiera Jointsteel BW con angolo di calettamento viene legata attraverso
i fori nell'angolo di calettamento allo strato d'armatura superiore tramite
filo di ferro



La lamiera Jointsteel BW con angolo di calettamento viene legata attraverso i fori nell'angolo di calettamento allo strato d'armatura superiore tramite filo di ferro.

Le connessioni tra due rotoli vengono create semplicemente sovrapponendo le due lamiere per almeno 10 cm e fissati con un morsetto di montaggio.

Non è necessario riscaldare la lamiera con temperature fino a -5°C .



La lamiera deve essere incorporate nel 1° getto per min 3 cm fino a metà altezza della lamiera.



La pellicola di protezione superiore viene tolta poco prima di chiudere la casseratura per il 2° getto. Per togliere più comodamente la pellicola protettiva superior dalla lamiera Jointsteel fissata con staffe di montaggio tagliare la staffa superiore.

La pellicola di protezione superiore viene tolta poco prima di chiudere la casseratura per il 2° getto.

Per togliere più comodamente la pellicola protettiva superiore dalla lamiera Jointsteel fissata con staffe di montaggio, tagliare la staffa superiore.



Incroci a T e X possono essere create sovrapponendo e piegando le lamiere (fissaggio della sovrapposizione con morsetto!)